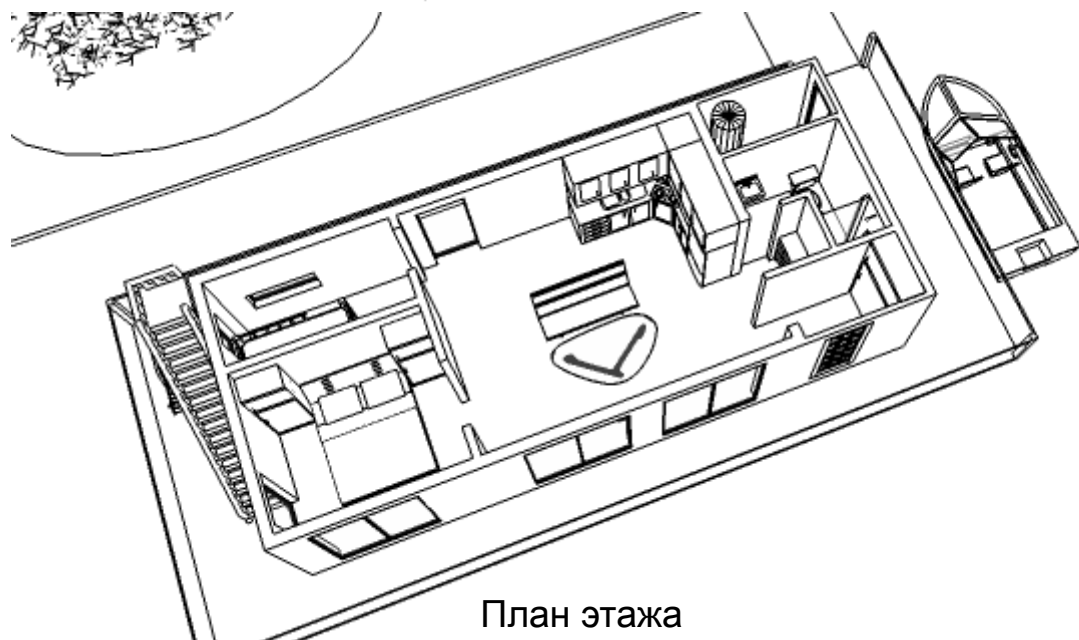
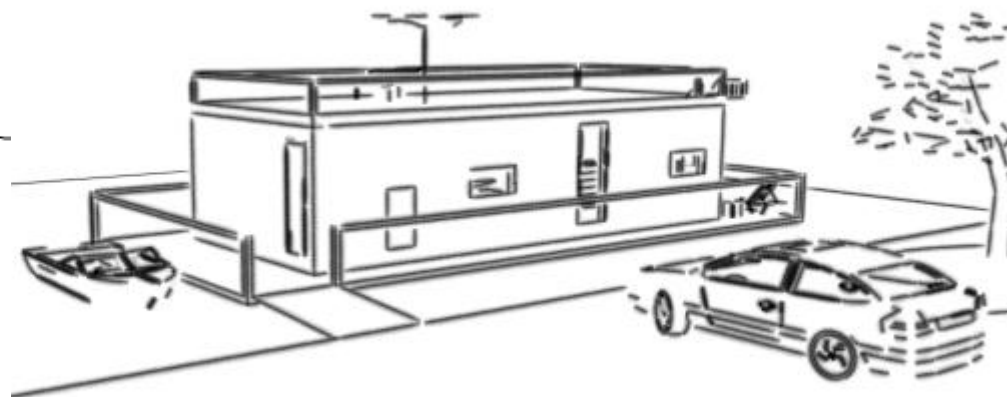
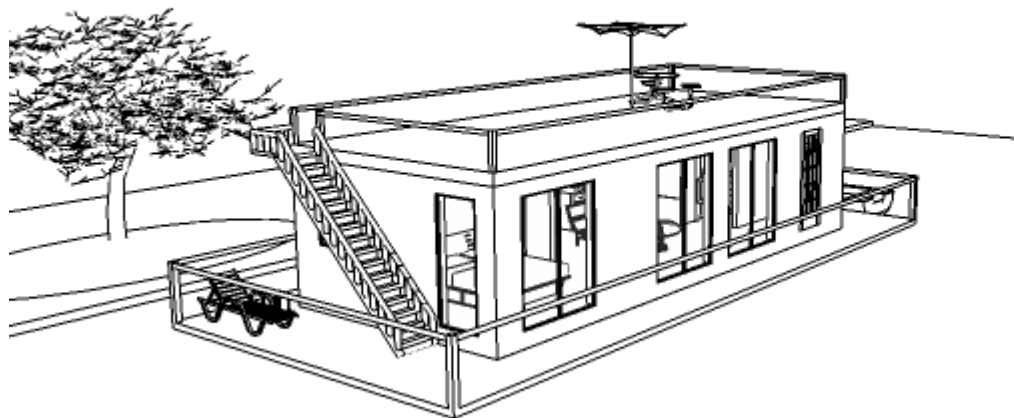


Плавающий дом на бетонных понтонах

Базовая серия плавающих домов общей площадью надстройки ~ 60м² (12х5) и площадью палуб более 100м². Это самые недорогие полноценные плавающие дома, предназначенные для постоянного проживания. Толщина утеплителя стен - не менее 175мм, пол и потолок - не менее 200мм. Внешняя и внутренняя отделка стен - дерево хвойных пород пропитанное натуральным маслом. Окна - стеклопакеты с защитным напылением, существенно снижающим теплопотери. Дома этой серии (по желанию владельца) могут быть впоследствии модернизированы до двухэтажных.



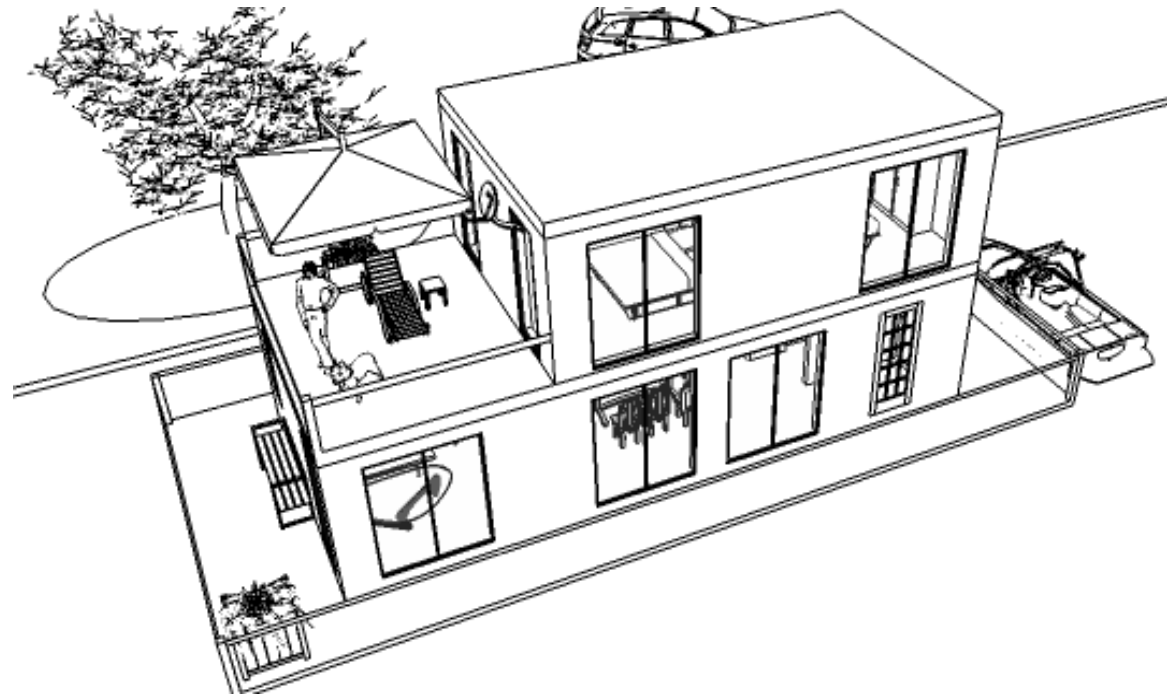
План этажа

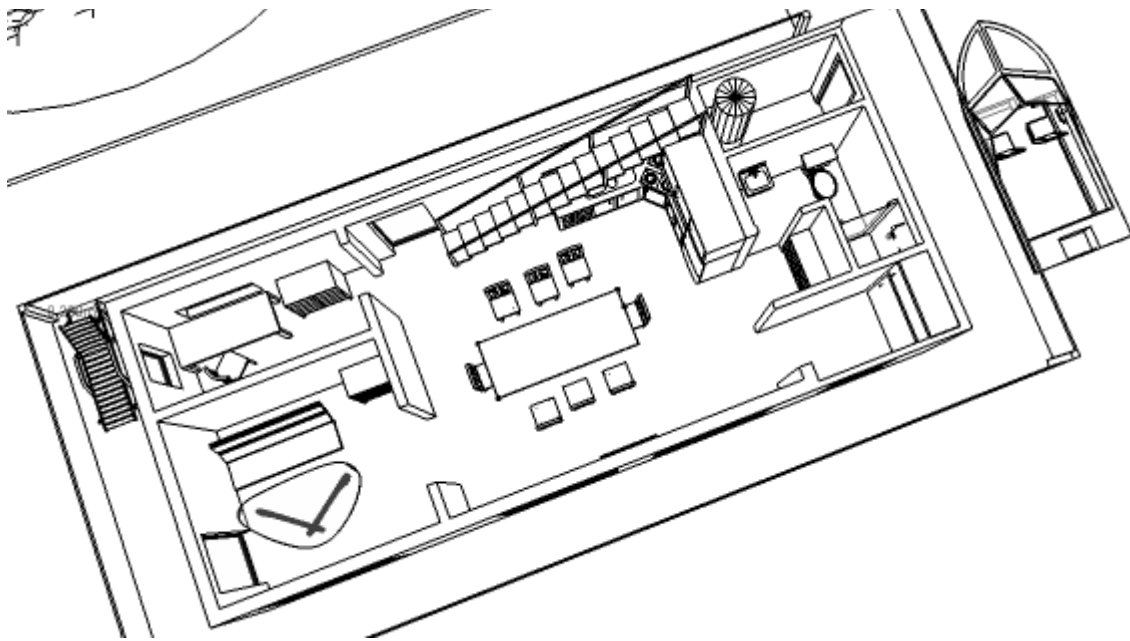
Состав помещений

- Большая спальная комната с двухспальной кроватью
- Малая спальная комната с двухэтажной кроватью
- Гостиная-кухня
- Тамбур-прихожая
- Санузел (душ, унитаз, раковина)
- Техническое помещение

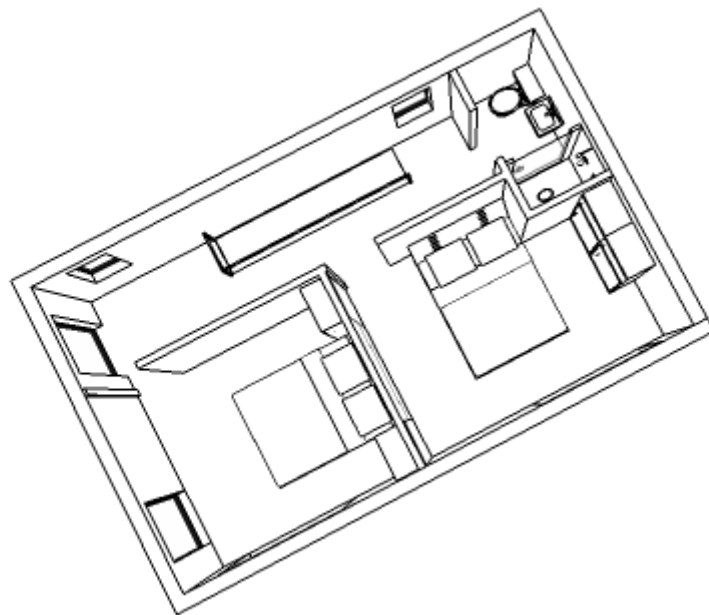
Двухэтажный плавучий дом

Флагманская серия двухэтажных плавучих домов общей площадью более 100м² - самые комфортабельные плавучие дома предлагаемые нашей компанией в 2009г.





План первого этажа



План второго этажа

